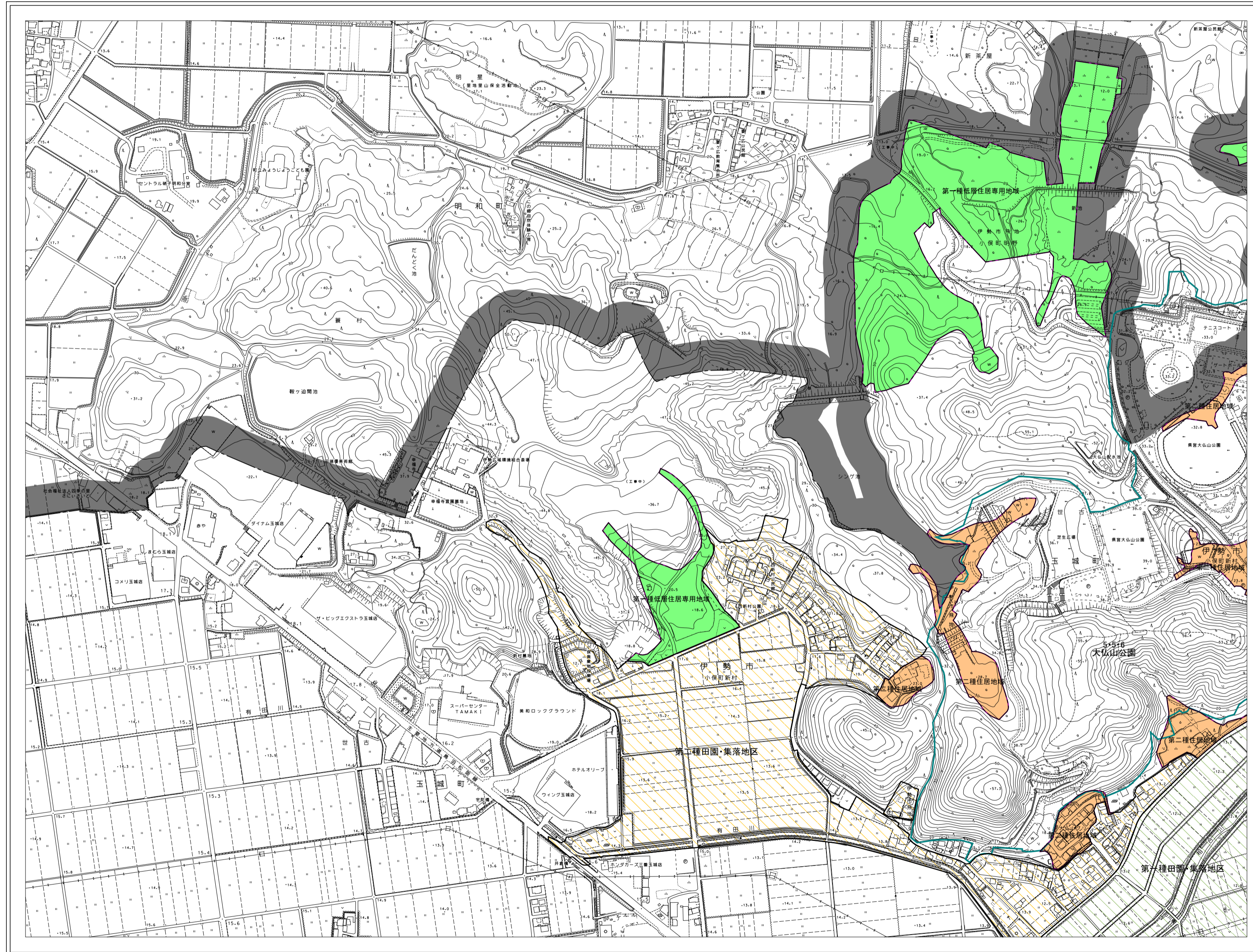
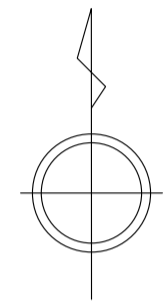


伊勢市都市計画図



	A4 (PF442)	B4 (PF451)
	A5 (PF444)	B5 (PF453)
	A6 (PF542)	B6 (PF551)



標示	建蔽率	容積率
行政区域		
都市計画区域		
第一種低層住居専用地域	4/10	5/10
第一種中高層住居専用地域	6/10	20/10
第二種中高層住居専用地域	6/10	20/10
第一種住居地域	6/10	20/10
第二種住居地域	6/10	20/10
準住居地域	6/10	20/10
近隣商業地域	8/10	20/10
商業地域	8/10	40/10
準工業地域	5/10	20/10
工業地域	6/10	20/10
工業専用地域	5/10	20/10
風致地区 (建蔽率40%)	4/10	—
高度利用地区	6/10	20/10
用途地域の指定のない区域の形態制限	6/10	20/10

建蔽率・容積率欄に示す本市の標準の数値 (○面みの無い数値) 以外の数値が指定されている区域

→ 容積率の標示
 → 建蔽率の標示

特別用途地区	
特定用途制限地域	
自然環境地区	
第一種田園・集落地区	
第二種田園・集落地区	
幹線道路沿道流通・業務地区	
低層住居専用地区	
サンアリーナ周辺地区	
高度地区	
甲種 (高さ制限10m)	
乙種 (高さ制限20m)	
丙種 (高さ制限12m)	
準防火地域	
景観地区	
臨港地区	
都市計画道路	
都市計画公園	
都市計画学校	
ポンプ場・処理場	
市街地再開発事業	
市場	
都市計画病院	

1 : 5, 000

